

ADI SOYADI:	
NO:	



TARİH	
BAŞARISI	

## 1. SINIFLAR MATEMATİK DERSİ DEĞERLENDİRME SINAVI

1. Evde kaldığımız şu günlerde annemin bana aldığı kitabın ilk gün 15, ikinci gün 42 ve üçüncü gün 30 sayfasını okudum.



Ben bu üç gün toplam kaç sayfa okudum?

- A) 57 B) 83 C) 87

2. Bahçedeki elma ağacımızdan bugün 78 elma topladık. Bu elmaların 38 tanesini babam komşulara dağıtınca topladığımız elmalardan kaç tane kalır?



- A) 30 B) 40 C) 50

3. Bir otobüste 34 yolcu vardır. İlk durakta otobüsten 14 yolcu iniyor. İkinci durakta ise otobüse 6 yolcu binince otobüste kaç yolcu olur?



- A) 6 B) 16 C) 26

4. Ayşe tanesi 12 TL olan karpuzdan üç tane alırsa kaç TL ödemelidir?



- A) 36 B) 26 C) 46

5. Ahmet 13 yaşındadır. Ayşe'nin yaşı ise Ahmet'in yaşından yedi eksiktir.



Ahmet ve Ayşe'nin yaşları toplamı kaçtır?

- A) 17 B) 18 C) 19

6. Ayten'in 75 TL parası vardır. Aşağıdaki oyuncakın fiyatı ise 96 TL'dir. Ayten'in bu oyuncakı alabilmesi için kaç liraya daha ihtiyacı vardır?



- A) 20 B) 21 C) 22



Özkan 87 tane cevizinin; 24 tanesini Ayşe'ye 13 tanesini de Fatma'ya verdi.

Aşağıdaki üç soruyu yukarıdaki bilgilere göre çözünüz.

7.

Özkan'ın kaç ceviz kalmıştır?



- A) 40 B) 50 C) 60

8.

Ayşe ve Fatma'nın cevizleri toplamı kaçtır?



- A) 37 B) 38 C) 39

9.

Özkan'ın kalan cevizleri ile Ayşe'nin cevizleri toplamı kaçtır?



- A) seksen üç B) yetmiş dört C) doksan beş

10.

₺8



Muhammet yandaki boyalardan iki tane alıp satıcıya 20 TL uzatıyor. Satıcı aşağıdakilerden hangisini para üstü olarak verir?

A)



B)



C)



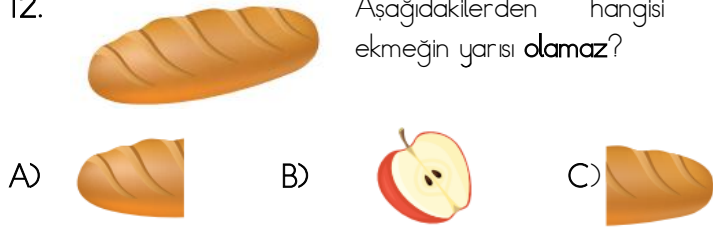
11.

Aşağıdaki dolmuş tam 19 yolcusu olduğunda duraktan kalkmaktadır. Dolmuşta şu an 8 yolcu olduğuna göre dolmuşun duraktan kalkması için kaç yolcu daha gelmelidir?



- A) 10 B) 11 C) 12

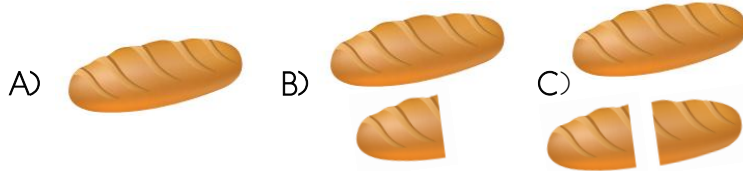
12. Aşağıdakilerden hangisi bu ekmeğin yarısı **olamaz**?



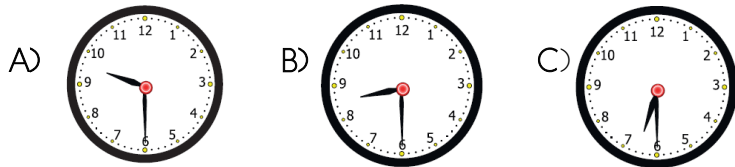
13. Yukarıdaki yarım elmalar aşağıdakilerden hangisine eşittir?



14. Aşağıdakilerden hangisi **bir buçuk** ekmeği göstermektedir?



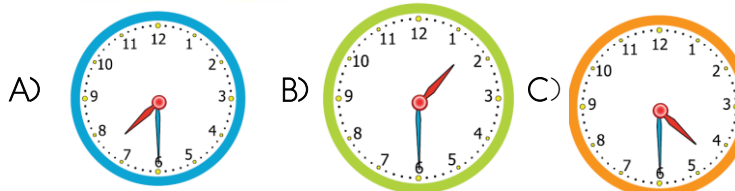
15. Sultan her sabah saat sekiz buçukta uyanmaktadır. Sultan uyandığında saati aşağıdakilerden hangisini gibidir?



16. Ali ve Ayşe gösterilen saattete bahçe işleri ile uğraşmaya başlıyor. Ali ve Ayşe bahçede **iki buçuk** saat çalışıp eve gidiyorlar.



Ali ve Ayşe'nin işleri bittiğinde saat aşağıdakilerden hangisini gösterir?



17. Ahmet Salı günü okuldan eve döndükten sonra hastalandı. Ahmet iki gün evde dinlendikten sonra iyileşip tekrar okula gitti.



Ahmet hangi gün tekrar okula gitti ?

A) Çarşamba B) Perşembe C) Cuma

18. Sema, 15 Nisan 2020 Çarşamba günü Ankara'ya gidecek ve beş gün sonra Trabzon'a geri dönmüş olacaktır.

Sema Trabzon'a hangi tarihte dönmüş olacaktır?

A) 17 Mayıs 2020 Pazartesi  
B) 20 Nisan 2020 Perşembe  
C) 20 Nisan 2020 Pazartesi

19. Bu yıl yüzüncüsünü kutladığımız 23 Nisan Ulusal Egemenlik ve Çocuk Bayramı'nı hangi gün kutladık? (Herhangi bir takvimden bakarak bulun)

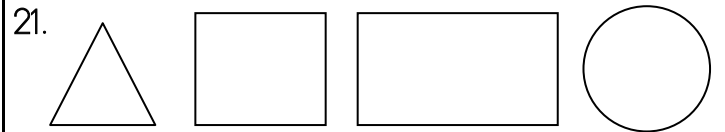


A) Çarşamba B) Perşembe C) Cuma

20. Okulumuz açıldıktan dört ay sonra yarıyıl tatili başlıyor.

Okulumuz **Eylül** ayında açıldığına göre yarıyıl tatili hangi ay içinde olur?

A) Kasım B) Aralık C) Ocak



Yukarıdaki geometrik cisimlerin isimleri hangi secenekte doğru olarak sıralanmıştır?

A) Üçgen - Çember - Kare - Dikdörtgen  
B) Kare - Dikdörtgen - Üçgen - Çember  
C) Üçgen - Kare - Dikdörtgen - Çember

22. Kenarı ve köşesi olmayan geometrik cisim aşağıdakilerden hangisidir?

A) Kare B) Çember C) Üçgen

23. Tüm kenar uzunlukları eşit olan geometrik cisim aşağıda - kilerden hangisidir?

A) Kare B) Çember C) Dikdörtgen